

Attualità

- 154 Batimat: inchiesta europea**
Promosso dalla più importante fiera internazionale dell'edilizia, un sondaggio che coinvolge progettisti, produttori, rivenditori e imprese per monitorare tendenze e cambiamenti con la collaborazione delle maggiori testate europee del settore. Per l'Italia BE-MA con Modulo, Specializzata, La Rivendita e www.buildingitaly.com
a cura della redazione

- 158 Bau 2003**
Ampia diffusione sul mercato dei sistemi di isolamento e dei pacchetti stratificati. In crescita le fibre di legno o di canapa.
Affermazione per il legno in svariate applicazioni e grande curiosità per gli "smart material"
Marco Imperadori

Progetto

- 130 Werner Sobek**
Sistemi adattativi, strutture leggere, in vetro e in ca ad alta resistenza. Il futuro delle costruzioni è soprattutto questo.
Per un'architettura integrata e rispettosa dell'ambiente, l'unica possibile nel prossimo futuro
Cristiana Saboia de Freitas

Cultura Tecnica

- 174 Sorgenti di ultima generazione**
Lineari, fluorescenti compatte, integrate elettroniche, al sodio ad alta pressione, ad alogenuri: le nuove lampade consumano di meno e durano di più
Alessandra Cattanei

- 175 Tipologie di distribuzione**
Centralizzato, autonomo, radiante: "costi" edilizi (in termini di spazi), vantaggi e comparazioni tra i sistemi
Alessandra Cattanei

- 178 Dal distributore al consumatore**
Nuovo strumento di contrattazione tra l'Autorità per energia elettrica e gas e le imprese impegnate in progetti di risparmio, i TEE, i titoli di efficienza energetica, saranno correlati alla riduzione certificata dei consumi. Con buona pace (e buon guadagno) di utenti finali, distributori e produttori di apparecchiature ad hoc
Roberto Gerbo

Realizzazioni

- 142 Prefabbricazione rivisitata**
Sono noti gli insuccessi applicativi di questa tecnologia. Particolarmente quella tridimensionale e in acciaio. Oggi c'è qualche segno di ripensamento, almeno in Gran Bretagna. Con il CFS (Cold Formed Steel)
Sergio Russo Ermolli



Prodotto

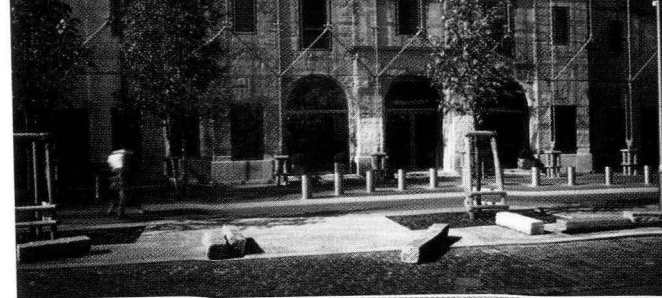
- 162 Tecno tessuti**
Schermatura esterna, filtro alla luce, partizione, rivestimento: la rete metallica in inox si va prefigurando come un nuovo componente nel design della facciata: tipologie, fissaggi, aspetti problematici
Mariabeatrice Picco

- 170 Vetro autopulente**
Un ambizioso traguardo tecnico raggiunto. Ma la manutenzione non si può ancora eliminare del tutto.
Massimo Tremolada

- 182 Ma interessa risparmiare?**
Gli apparecchi per il riscaldamento ed il condizionamento di nuova concezione contribuiscono all'uso razionale dell'energia. Ma quali sono le priorità di scelta degli installatori e degli utilizzatori finali?
A cura della redazione

- 192 Interscambi e logistica**
Capriate reticolari, tamponamenti e coperture in pannelli di lana minerale definiscono il carattere degli edifici sorti nell'entroterra veneziano. Capannoni industriali con dignità e valenze architettoniche in un intervento di riqualificazione d'area di ampio respiro
A cura della redazione

- 196 Il gioco degli anelli**
Il lamellare e l'acciaio, le dimensioni notevoli e il particolare schema statico della copertura caratterizzano il Palasport di Livorno
A cura della redazione



Edificio storico incorporato nel complesso Sony per mezzo della trasparenza della facciata (Werner Sobek).

In copertina: Edificio Sony (Werner Sobek).

Rubriche

- 112** Eventi e Notizie
Aziende
Fiere
Formazione
Recensioni
Note a margine

Rubriche/Prodotto

- 184** Prodotto Bit - La prova: Stacec FaTAWin 15.0
188 Prodotto Bit: In rassegna
200 Prodotto: Holcim Cementi
204 Prodotto: In rassegna